

УТВЕРЖДАЮ

Начальник МКУ «Отдел образования муниципального района

Архангельский район РБ

(Наименование органа, осуществляющего функции и полномочия учредителя, главного

радиорядителя средств массовой информации муниципального учреждения)

Для

Документов

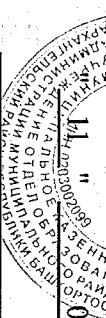
№ " 01

20 21

г.

Сайтафарова Л.Т.

(расшифровка подписи)



МУНИЦИПАЛЬНОЕ ЗАДАНИЕ № 1

20

Форма по ОКУД

0506001

на 20 21 год и на плановый период 20 22 и 20 23 годов

Дата

11.01.2021г.

Наименование муниципального учреждения (обособленного подразделения)

Муниципальное

Код по сводному реестру

803У1811

общедобровольное бюджетное учреждение средняя общеобразовательная школа с. Уэунларово

Вид деятельности муниципального учреждения (обособленного подразделения)

Образование

По ОКВЭД

85

Дошкольное образование (предшествующее начальному общему образованию),

По ОКВЭД

85.11

Начальное общее образование, Основное общее образование, Среднее (полное) общее образование,

По ОКВЭД

85.12

Организация отдыха детей и молодежи, Предоставление питания

По ОКВЭД

85.13

(указывается вид деятельности муниципального учреждения из ведомственного перечня муниципальных работ и услуг)

85.14	56.29
93.2	55.9

Часть 1. Сведения об оказываемых муниципальных услугах²

Раздел 1

Код по ведомственному перечню 11.Д45.0

Реализация основных общеобразовательных программ

наименование муниципальной услуги Реализация основных общеобразовательных программ

категории потребителей муниципальной услуги Физические лица в возрасте до 8 лет

показатели, характеризующие объем и (или) качество муниципальной услуги

показатели, характеризующие качество муниципальной услуги³

наименование муниципальной услуги ⁴	Показатель, характеризующий содержание муниципальной услуги				Показатель, характеризующий условия (формы) оказания муниципальной услуги		Показатель качества муниципальной услуги		Значение показателя качества муниципальной услуги			
	виды образовательных программ (наименование показателя ⁴)	категория потребителей (наименование показателя ⁴)	возраст обучающихся (наименование показателя ⁴)	формы образования и формы реализации образовательных программ (наименование показателя ⁴)	справочник периодов пребывания (наименование показателя ⁴)	единица измерения	наименование показателя ⁴	код по ОКЕИ ⁵	2021 год (отчетный финансовый год)	2022 год (1-й год планового периода)	2023 год (2-й год планового периода)	
1. Дошкольное образование (предшествующее начальному общему образованию)	2	3	4	5	6	7	8	9	10	11	12	
1.99.0.ВВ24.62000	Дошкольное образование (предшествующее начальному общему образованию)	Физические лица в возрасте до 8 лет	От 1 года до 3 лет	Очная	группа полного дня	Выполнение плана посещения	процент	744	100	100	100	
						Доля аттестованных педагогов на первую и высшую категорию	процент	744	95	95	95	
						Доля родителей (законных представителей), удовлетворенных условиями и качеством	процент	744	100	100	100	

8010110.99.0.ББ24 ДН82000	Дошкольное образование (предшествующее начальному общему образованию)	Физические лица в возрасте до 8 лет	От 3 лет до 8 лет	Очная	группа полного дня	Выполнение плана посещаемости	процент	744	100	100	100
						Доля аттестованных педагогов на первую и высшую категорию	процент	744	95	95	95
						Доля родителей (законных представителей), удовлетворенных условиями и качеством предоставляемой услуги	процент	744	100	100	100

Допустимые (возможные) отклонения от установленных показателей качества муниципальной услуги, в пределах которых муниципальное задание считается выполненным (процентов)

Часть 1. Сведения об оказываемых муниципальных услугах ²
 Раздел _____ 2 _____

1. Наименование муниципальной услуги _____
среднего общего образования Реализация основных общеобразовательных программ

Код по ведомственному
 перечню

11.787.0

2. Категории потребителей муниципальной услуги _____
Физические лица

3. Показатели, характеризующие объем и (или) качество муниципальной услуги _____

3.1. Показатели, характеризующие качество муниципальной услуги ³

Уникальный номер реестровой записи ⁴	Показатель, характеризующий содержание муниципальной услуги				Показатель, характеризующий условия (формы) оказания муниципальной услуги		Показатель качества муниципальной услуги			Значение показателя качества муниципальной услуги							
	виды образовательных программ	категории потребителей	место обучения	формы образования и формы реализации образовательных программ	наименование показателя ⁴	единица измерения	код по ОКЕИ ⁵	20 21 год (очередной финансовый год)	20 22 год (1-й год планового периода)	20 23 год (2-й год планового периода)							
1	2	3	4	5	6	7	8	9	10	11	12						
8010120.09.0.Б.А.81 АЭ92001	Начальное общее образование	Физические лица	Не указано	Очная		Доля обучающихся освоивших образовательную программу СОО	процент	744	100	100	100	Доля педагогов, прошедших повышение квалификации не менее 1 раза в 3 года	процент	744	33	33	34
						Укомплектованность кадрами	процент	744	100	100	100						

Обеспеченность обучающимися учебниками	процент	744	100	100	100
Оснащенность материально-техническим оборудованием	процент	744	100	100	100
Доля родителей (законных представителей), удовлетворенных условиями и качеством предоставляемой услуги	процент	744	100	100	100
Доля выпускников 11-х классов, прошедших ГИА	процент	744	100	100	100

Итого (возможные) отклонения от установленных показателей качества муниципальной услуги, в пределах которых муниципальное образование считается выполненным (процентов)

10

3.2. Показатели, характеризующие объем муниципальной услуги

Уникальный номер реестровой записи ⁴	Показатель, характеризующий содержание муниципальной услуги			Показатель, характеризующий условия (формы) оказания муниципальной услуги			Показатель объема муниципальной услуги			Значение показателя объема муниципальной услуги			Среднегодовой размер платы (цена, тариф)		
	виды образовательных программ	категория потребителей	возраст обучающихся	формы образования и формы реализации образовательных программ		наименование показателя ⁴	единица измерения	наименование ⁴	код по ОКЕИ ⁵	20 21 год (очередной финансовый год)	20 22 год (1-й год планового периода)	20 23 год (2-й год планового периода)	20 21 год (очередной финансовый год)	20 22 год (1-й год планового периода)	20 23 год (2-й год планового периода)
1	2	3	4	5	6	7	8	9	10	11	12	13	14	15	
8010120.99.0 БА81АЭ9200 1	Начальное общее образование	Физические лица	Не указано	Очная		Число обучающихся	чел	792	8	8	8	175579,9	167332,2	168738,1	

Часть 1. Сведения об оказываемых муниципальных услугах²

Раздел 3

наименование муниципальной услуги
того общего образования

Реализация основных общеобразовательных программ

Код по ведомственному

перечню
11.791.0

Физические лица

Показатели, характеризующие объем и (или) качество муниципальной услуги
Показатели, характеризующие качество муниципальной услуги³

Код по классификации муниципальной услуги	Показатель, характеризующий содержание муниципальной услуги				Показатель, характеризующий условия (формы) оказания муниципальной услуги		Показатель качества муниципальной услуги			Значение показателя качества муниципальной услуги			
	виды образовательных программ (наименование показателя ⁴)	категория потребителей (наименование показателя ⁴)	место обучения (наименование показателя ⁴)	формы образования и формы реализации образовательных программ (наименование показателя ⁴)	формы образования и формы реализации образовательных программ (наименование показателя ⁴)	единица измерения	код по ОКЕИ ⁵	2021 год (очередной финансовый год)	2022 год (1-й год планового периода)	2023 год (2-й год планового периода)	2021 год	2022 год	2023 год
99.0.БА968001	Основное общее образование	Физические лица	Не указано	Очная		процент	744	100	100	100	100	100	100
					Доля обучающихся освоивших образовательную программу, ООО	процент	744	100	100	100	100	100	100
					Укомплектованность кадрами	процент	744	100	100	100	100	100	100
					Доля пед. работников, прошедших повышение квалификации не менее 1 раза в 3 года	процент	744	33	33	33	33	33	34

Показатели, характеризующие объем муниципальной услуги

Показатель, характеризующий содержание муниципальной услуги	Показатель, характеризующий условия (формы) оказания муниципальной услуги		Показатель объема муниципальной услуги		Значение показателя объема муниципальной услуги				Среднегодовой размер платы (цена, тариф)					
	виды образовательных программ	категория потребителей	возраст обучающихся	формы образования и формы реализации образовательных программ	единица измерения	20 21 год (очередной финансовый год)	20 22 год (1-й год планового периода)	20 23 год (2-й год планового периода)	20 21 год (очередной финансовый год)	20 22 год (1-й год планового периода)	20 23 год (2-й год планового периода)	год	год	год
(наименование показателя) ⁴	(наименование показателя) ⁴	(наименование показателя) ⁴	(наименование показателя) ⁴	(наименование показателя) ⁴	наименование показателя ⁴	7	8	9	10	11	12	13	14	15
2	3	4	5	6	7	8	9	код по ОКЕИ ⁵	10	11	12	13	14	15
99.0.5800 Основное общее образование	Физические лица	Не указано	Очная		Число обучающихся	792	49	49	187013,7	178765,9	180171,9			

Часть 1. Сведения об оказываемых муниципальных услугах ²
 Раздел 4

1. Наименование муниципальной услуги Реализация основных общеобразовательных программ
 среднего общего образования

Код по ведомственному перечню

11.794.0

2. Категории потребителей муниципальной услуги Физические лица

3. Показатели, характеризующие объем и (или) качество муниципальной услуги

3.1. Показатели, характеризующие качество муниципальной услуги ³

Уникальный номер реестровой записи ⁴	Показатель, характеризующий содержание муниципальной услуги				Показатель, характеризующий условия (формы) оказания муниципальной услуги		Показатель качества муниципальной услуги		Значение показателя качества муниципальной услуги		
	виды образовательных программ	категория потребителей	место обучения	формы образования и формы реализации образовательных программ	наименование показателя ⁴	наименование показателя ⁴	наименование показателя ⁴	единица измерения	2021	2022	2023
									год	год (1-й год планового периода)	год (2-й год планового периода)
1	2	3	4	5	6	7	8	9	10	11	12
8021120.99.0.БН11 АОС8001	Среднее общее образование	Физические лица	Не указано	Очная		Доля обучающихся освоенных образовательную программу СОО	процент	744	100	100	100
						Укомплектованность кадрами	процент	744	100	100	100
						Доля педагогов, прошедших повышение квалификации не менее 1 раза в 3 года	процент	744	33	33	34

Обеспеченность обучающимися учебниками	744	100	100	100	100
Оснащенность материально-техническим оборудованием	744	100	100	100	100
Доля родителей (законных представителей), удовлетворенных условиями и качеством предоставляемой услуги	744	100	100	100	100
Доля выпускников 11-х классов, прошедших ГИА	744	100	100	100	100

... (возможные) отклонения от установленных показателей качества муниципальной услуги, в пределах которых муниципальное образование считается выполненным (процентов)

10

3.2. Показатели, характеризующие объем муниципальной услуги

Уникальный номер реестровой записи 4	Показатель, характеризующий содержание муниципальной услуги			Показатель, характеризующий условия (формы) оказания муниципальной услуги			Показатель объема муниципальной услуги			Значение показателя объема муниципальной услуги			Среднегодовой размер платы (цена, тариф)		
	виды образовательных программ	категория потребителей	возраст обучающихся	формы образования и формы реализации образовательных программ	наименование программы	наименование программы	наименование показателя 4	Единица измерения		20 21 год (очередной финансовый год)	20 22 год (1-й год планового периода)	20 23 год (2-й год планового периода)	20 21 год (очередной финансовый год)	20 22 год (1-й год планового периода)	20 23 год (2-й год планового периода)
								код по ОКЕИ 5	наименование 4						
1	2	3	4	5	6	7	8	9	10	11	12	13	14	15	
8021120.99.0. БЫ11АЮ5800 1	Среднее общее образование	Физические лица	Не указано	Очная		Число обучающихся	чел	792	6	6	6	323356,9	315109,1	316515,1	

Часть 1. Сведения об оказываемых муниципальных услугах²
 Раздел 5

Код по ведомственному перечню
 11.Д07.0

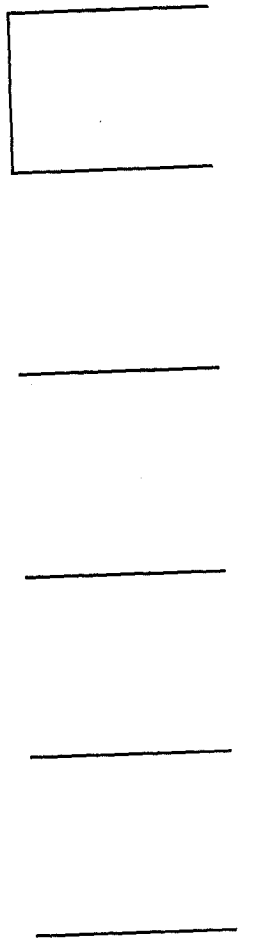
наименование муниципальной услуги
 Предоставление питания

категория потребителей муниципальной услуги
 Физические лица

показатели, характеризующие объем и (или) качество муниципальной услуги
 Физические лица

показатели, характеризующие качество муниципальной услуги³

Код	Показатель, характеризующий содержание муниципальной услуги		Показатель, характеризующий условия (формы) оказания муниципальной услуги		Показатель качества муниципальной услуги	Значение показателя качества муниципальной услуги					
	наименование показателя ⁴	категория потребителей (наименование показателя ⁴)	наименование (наименование показателя ⁴)	наименование (наименование показателя ⁴)		единица измерения	2021 год (очередной финансовый год)	2022 год (1-й год планового периода)	2023 год (2-й год планового периода)		
99.0.ББ24.0000; 99.0.ББ24.0000; 99.0.БА81.8021110. АЮ5800 99.0.ББ58001	2	3	4	5	6	7	8	9	10	11	12
	наименование показателя ⁴	Физические лица	наименование (наименование показателя ⁴)	наименование (наименование показателя ⁴)	наименование (наименование показателя ⁴)	Создание системы обеспечения обучающихся школьного возраста оптимальным питанием в соответствии с физиологическим и потребностями для полного охвата детей горячим питанием	процент	код по ОКЕИ ⁵	100	100	100



Охват обучающих (вос- питанников) сбалансированны м горячим питанием	процент	744	100	100	100
---	---------	-----	-----	-----	-----

Допустимые (возможные) отклонения от установленных показателей качества муниципальной услуги, в пределах которых муниципальное задание считается выполненным (процентов) 10

показатели, характеризующие объем муниципальной услуги

Код услуги	Показатель, характеризующий содержание муниципальной услуги				Показатель, характеризующий условия (формы) оказания муниципальной услуги		Показатель объема муниципальной услуги		Значение показателя объема муниципальной услуги					Среднегодовой размер платы (цена, тариф)				
	виды образовательных программ	категория потребителей	возраст обучающихся	формы образования и формы реализации образовательных программ	единица измерения	наименование показателя	код по ОКЕИ	20 21 год (очередной финансово-выгодный год)	20 22 год (1-й год планового периода)	20 23 год (2-й год планового периода)	20 21 год (очередной финансово-выгодный год)	20 22 год (1-й год планового периода)	20 23 год (2-й год планового периода)	20 21 год	20 22 год	20 23 год		
																	(наименование показателя)	(наименование показателя)
99.0.6200				Очная	Чел	792	63	63	63	63	55,00	55,00	55,00					
99.0.6200		Физические лица		Очная	Число обучающихся (воспитанников)	792	20	20	20	20	66,50	66,50	66,50					

Часть 1. Сведения об оказываемых муниципальных услугах ²
 Раздел 6

Код по ведомственному перечню 10.028.0

1. Наименование муниципальной услуги Организация отдыха детей и молодежи
2. Категории потребителей муниципальной услуги Физические лица
3. Показатели, характеризующие объем и (или) качество муниципальной услуги
- 3.1. Показатели, характеризующие качество муниципальной услуги ³

Уникальный номер реестровой записи ⁴	Показатель, характеризующий содержание муниципальной услуги				Показатель, характеризующий условия (формы) оказания муниципальной услуги		Показатель качества муниципальной услуги		Значение показателя качества муниципальной услуги		
	(наименование показателя ⁴)	категория потребителей (наименование показателя ⁴)	(наименование показателя ⁴)	(наименование показателя ⁴)	справочник периодов пребывания (наименование показателя ⁴)	(наименование показателя ⁴)	наименование показателя ⁴	единица измерения	код по ОКЕИ ⁵	20 21 год (очередной финансовый год)	20 22 год (1-й год планового периода)
9207000 99.0.А322 АА01001	2	3 Физические лица	4	5 в каникулярное время с дневным пребыванием	6	7 Внедрение разнообразных форм отдыха детей	8 процент	9 744	10 100	11 100	12 100

Допустимые (возможные) отклонения от установленных показателей качества муниципальной услуги, в пределах которых муниципальное задание считается выполненным (процентов) 10

Показатели, характеризующие объем муниципальной услуги

Показатель, характеризующий содержание муниципальной услуги	Показатель, характеризующий условия (формы) оказания муниципальной услуги		Показатель объема муниципальной услуги		Значение показателя объема муниципальной услуги				Среднегодовой размер платы (цена, тариф)				
	категория потребителей	справочник периодов пребывания	единица измерения	наименование показателя	20 21 год (очередной финансовый год)	20 22 год (1-й год планового периода)	20 23 год (2-й год планового периода)	20 21 год (очередной финансовый год)	20 22 год (1-й год планового периода)	20 23 год (2-й год планового периода)	20 21 год	20 22 год	20 23 год
2	3	4	5	6	7	8	9	10	11	12	13	14	15
(наименование показателя 4)	(наименование показателя 4)	(наименование показателя 4)	(наименование показателя 4)	(наименование показателя 4)	Численность обучающихся, получающих бюджетную услугу в лагере с дневным пребыванием	чел	код по ОКЕИ 5	63	63	63	120,30	120,30	120,30
99.0.1100	Физические лица		в каникулярное время с дневным пребыванием				792						

допустимые (возможные) отклонения от установленных показателей объема муниципальной услуги, в пределах которых муниципальное образование считается выполненным (процентов) 10

нормативные правовые акты, устанавливающие размер платы (цену, тариф) либо порядок ее (его) установления

Нормативный правовой акт			
вид	принявший орган	дата	наименование
1	2	3	4
5			
овление главы администрации	Администрация МР Архангельский район РБ	№404	« Об утверждении Порядка формирования муниципального задания и финансового обеспечения выполнения муниципального задания на оказание муниципальных услуг (выполнение работ)»

5. Порядок оказания муниципальной услуги

5.1. Нормативные правовые акты, регулирующие порядок оказания муниципальной услуги

Закон РФ №131-ФЗ от 16.09.2003 года «Об общих принципах организации местного самоуправления в Российской Федерации» (ст.15), постановление главы администрации муниципального района Архангельский район Республики Башкортостан « Об утверждении Порядка формирования муниципального задания и финансового обеспечения выполнения муниципального задания на оказание муниципальных услуг (выполнение работ)» № 404 от 03.05.2017 года.
 Реестр расходных обязательств формируется в соответствии с решением Совета муниципального района Архангельский район Республики Башкортостан № 354 от 27 декабря 2018г. « О бюджете муниципального района Архангельский район Республики Башкортостан на 2019 год и на плановый период 2020-2021 гг.»

5.2. Порядок информирования потенциальных потребителей муниципальной услуги
 (наименование, номер и дата нормативного правового акта)

Способ информирования	Состав размещаемой информации	Частота обновления информации
1	2	3
Размещено на сайте bus.gov	Контактные телефоны, ФИО специалистов, порядок комплектования учреждения	1 раз в год
Размещено на официальном сайте учреждения	Место нахождения учреждения, услуги, режим работы, результаты работы, копии лицензии, свидетельства об аккредитации, устава, сведения о правах и обязанностях участников образовательного процесса	1 раз в год
Средства массовой информации	Публикации	Постоянно
Родительские собрания	Информация о качестве предоставления муниципальной услуги	1 раз в квартал

Часть 2. Сведения о выполняемых работах ⁶

Раздел _____

Код по ведомственному перечню

1. Наименование работы _____

2. Категории потребителей работы _____

3. Показатели, характеризующие объем и (или) качество работы _____

3.1. Показатели, характеризующие качество работы ⁷

Уникальный номер реестровой записи ⁴	Показатель, характеризующий содержание работы		Показатель, характеризующий условия (формы) выполнения работы		Показатель качества работы			Значение показателя качества работы				
	2 (наименование)	3 (наименование)	4 (наименование)	5 (наименование)	6 (наименование)	7	8	9	10	11	12	
												наименование показателя ⁴
1												

Допустимые (возможные) отклонения от установленных показателей качества работы, в пределах которых муниципальное задание считается выполненным (процентов)

3.2. Показатели, характеризующие объем работы

Уникальный номер реестровой записи ⁴	Показатель, характеризующий содержание работы				Показатель, характеризующий условия (форма) выполнения работы				Показатель объема работы				Значение показателя качества работы		
	наименование	наименование	наименование	наименование	наименование	наименование	наимено-вание ⁴ показателя	единица измерения	код по ОКЕИ ⁵	описание работы	20__ год (очередной финансовый	20__ год (1-й год планового	20__ год (2-й год планового		
1	2	3	4	5	6	7	8	9	10	11	12	13			

Допустимые (возможные) отклонения от установленных показателей объема работы, в пределах которых муниципальное задание считается выполненным (процентов)

Часть 3. Прочие сведения о муниципальном задании⁸

- Основания (условия и порядок) для досрочного прекращения выполнения муниципального задания
Изменение типа учреждения;
Исключение муниципальной услуги из ведомственного перечня муниципальных услуг;
Иных когда учреждение не обеспечивает выполнение задания или имеются основания, что задание не будет выполнено в полном объеме или в соответствии с иными установленными требованиями.

- Иная информация, необходимая для выполнения (контроля за выполнением) муниципального задания
- Порядок контроля за выполнением муниципального задания

Форма контроля	Периодичность	Уполномоченные органы муниципального района Архангельский район Республики Башкортостан, осуществляющие контроль за выполнением муниципального задания
1	2	3
Предварительный	По мере необходимости, в случае поступления обращения физ. или юрид. лиц	Руководителем учреждения и его заместителями, МКУ "Отдел образования Администрации МР Архангельский район РБ"
Последующий	В соответствии с планом, графиком	Роспотребнадзор, другие государственные и муниципальные контролирующие органы.

4. Требования к отчетности о выполнении муниципального задания в соответствии с п. 48 Порядка формирования муниципального задания на оказание муниципальных услуг (выполнение работ) в отношении муниципальных бюджетных и автономных учреждений муниципальной администрации района Архангельский район, утвержденного постановлением администрации

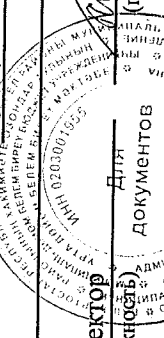
4.1. Периодичность представления отчетов о выполнении муниципального задания один раз в год

4.2. Сроки представления отчетов о выполнении муниципального задания по окончании финансового года

4.3. Иные требования к отчетности о выполнении муниципального задания размещается на официальном сайте для размещения информации о государственных (муниципальных) учреждениях bus.gov

5. Иные показатели, связанные с выполнением муниципального задания Муниципальное задание считается выполненным при оценке показателей объема муниципальных услуг и (или) работ не менее 95%

Руководитель (уполномоченное лицо) Директор Аюпова А.Б.
(должность) (подпись) (расшифровка подписи)



- 1 Номер муниципального задания присваивается согласно реестра муниципальных заданий
- 2 Формируется при установлении муниципального задания на оказание муниципальных услуг (услуг) раздельно по каждой из муниципальных услуг с указанием порядкового номера раздела.
- 3 Заполняется при установлении показателей, характеризующих качество муниципальной услуги, в ведомственном перечне муниципальных работ и услуг.
- 4 Заполняется в соответствии с ведомственным перечнем муниципальных работ и услуг.
- 5 Заполняется в соответствии с кодом, указанным в ведомственном перечне муниципальных работ и услуг (при наличии).
- 6 Формируется при установлении муниципального задания на оказание муниципальной услуги (услуг) и содержание требования к выполнению работы (работ) раздельно по каждой из работ с указанием порядкового номера раздела.
- 7 Заполняется при установлении показателей, характеризующих качество работы, в ведомственном перечне муниципальных работ и услуг.
- 8 Заполняется в целом по муниципальному заданию.

9 В числе иных показателей может быть указано допустимое (возможное) отклонение от выполнения муниципального задания (части муниципального задания), в пределах которого оно (его часть) считается выполненным (выполненной), при принятии органом, осуществляющим функции и полномочия учредителя муниципальных бюджетных или автономных учреждений, главным распорядителем средств бюджета муниципального района Архангельский район Республики Башкортостан, в ведении которого находятся муниципальные казенные учреждения, решения об установлении общего допустимого (возможного) отклонения от выполнения муниципального задания, в пределах которого оно считается выполненным (в процентах). В этом случае допустимые (возможные) отклонения, предусмотренные подпунктами 3.1 и 3.2 настоящего муниципального задания, не заполняются.